

หอพักนิติตจุฬาลงกรณ์มหาวิทยาลัย ปีการศึกษา 2562

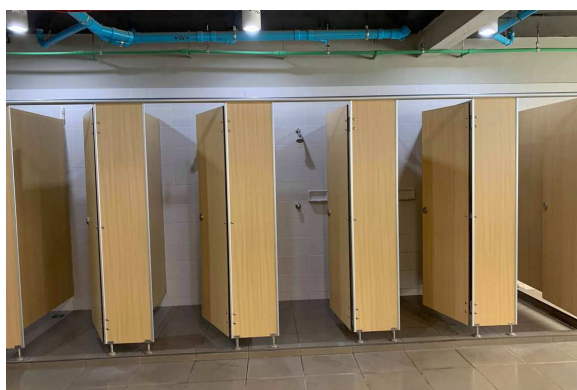
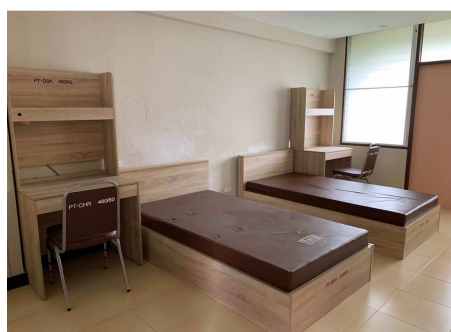
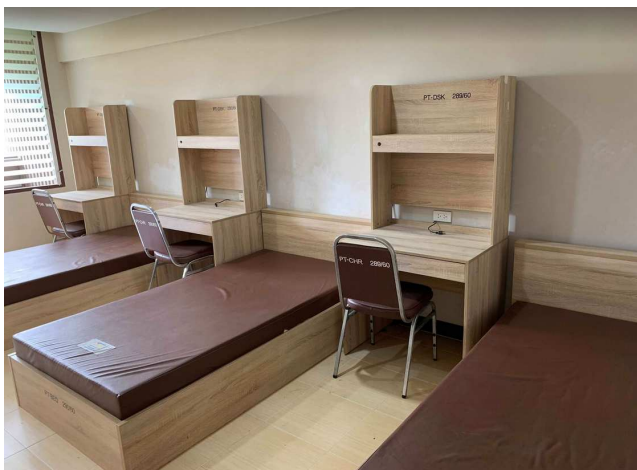
1. ตึกชวนชม (ตึก 17 ชั้น)

- ประเภทหอพัก : **หอหญิง (ชั้น 2 - 12) / หอชาย (ชั้น 13 - 17)**
- รูปแบบห้องพัก : ห้องปรับอากาศ, ห้องน้ำในตัว
- จำนวนผู้เข้าพัก : 2 คน ต่อห้อง
- อัตราค่าหอพัก : เดือนละ 3,500 บาท ต่อคน
ค่าไฟฟ้า หน่วยละ 5 บาท / ค่าน้ำประปา หน่วยละ 17 บาท
(หารตามจำนวนรুমเมทในห้อง)
- อื่นๆ : มีค่าประกันความเสียหาย 5,000 บาท



2. ดึงดูดตาน

- ประเภทห้องพัก : **หอชาย**
- รูปแบบห้องพัก : ห้องธรรมดา, ห้องน้ำรวม
- จำนวนผู้เข้าพัก : 2-3 คน ต่อห้อง
- อัตราค่าห้องพัก : เดือนละ 1,800 บาท ต่อคน
- ค่าไฟฟ้า หน่วยละ 5 บาท (หารตามจำนวนรুমเมทในห้อง) ฟรี!! ค่าน้ำประปา
- อื่นๆ : มีค่าประกันความเสียหาย 5,000 บาท



3. ตึกจำปา

- ประเภทหอพัก : **หอชาย**
- รูปแบบห้องพัก : ห้องธรรมดา, ห้องน้ำรวม
- จำนวนผู้เข้าพัก : 4 คน ต่อห้อง
- อัตราค่าหอพัก : ภาคการศึกษาละ 4,500 บาท ต่อคน (ฟรี!! ค่าไฟฟ้าและน้ำประปา)
- อื่นๆ : -



4. ดึงดูดข้อ

- ประเภทห้องพัก : **หอหญิง**
- รูปแบบห้องพัก : ห้องธรรมดา, ห้องน้ำรวม
- จำนวนผู้เข้าพัก : 4 คน ต่อห้อง
- อัตราค่าห้องพัก : ภาคการศึกษาละ 5,500 บาท ต่อคน (ฟรี!! ค่าไฟฟ้าและน้ำประปา)
- อื่นๆ : -

