

ตัวอย่างสถานะเตียงในระบบที่นิสิตเลือกได้



ตัวอย่างสถานะเตียงในระบบที่นิสิตไม่สามารถเลือกได้



ผังห้องพัก

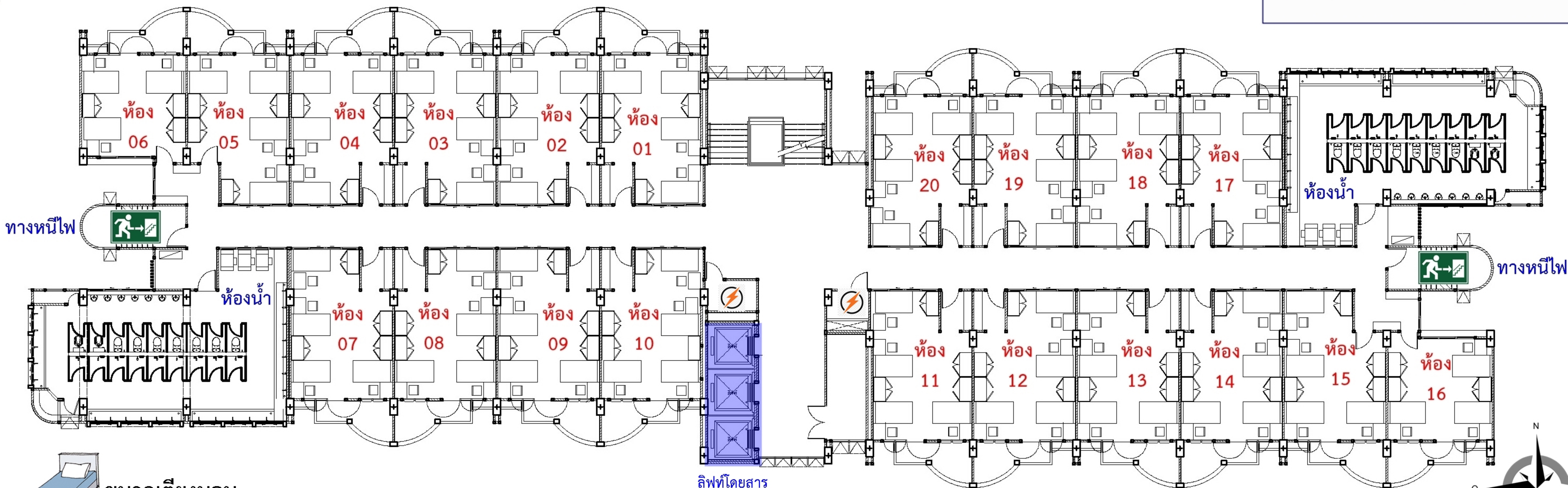
อาคารหอพัก 14 ชั้น ตึกจำปี



ต้องขึ้นพื้นสีเหลืองและขึ้นคำว่า 'ว่าง'



หากขึ้นพื้นสีฟ้าและมีรูปคนสถานะเตียงไม่ว่าง



ขนาดพื้นที่ห้องพัก 40 ตรม. /ห้อง